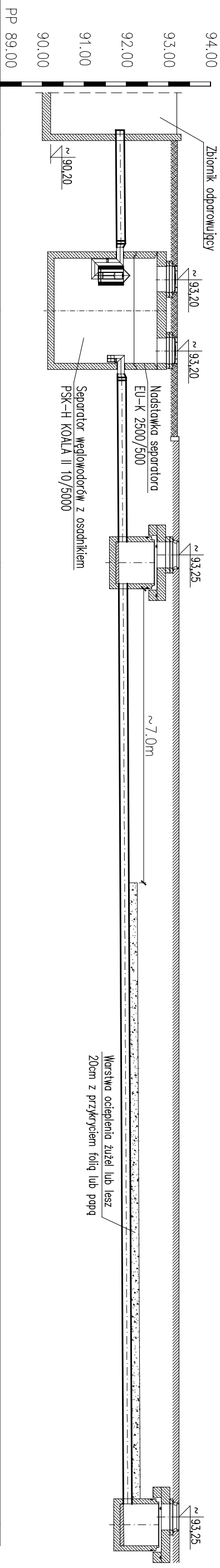
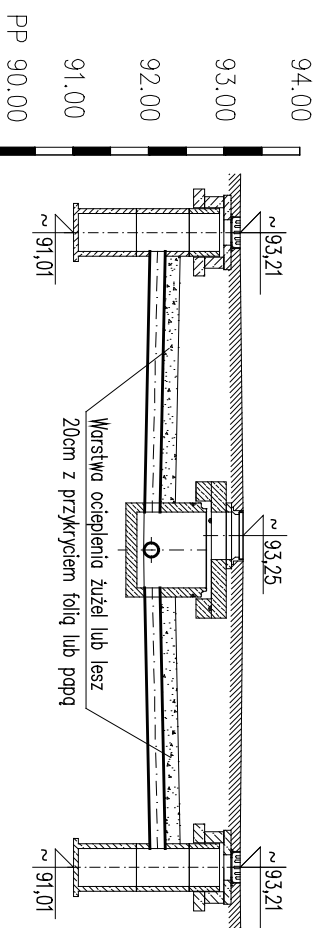


# PROFIL INSTALACJI DOZIEMNEJ KANALIZACJI DESZCZOWEJ

[illegible]

Rzędna terenu	93,21								
Rzędna dna kanalizacji	91,07 92,02								
Zagłębienie [m]	2,14 1,19								
Spadek Średnica		∅200		2,0‰			2,0‰		∅200
Odległość kolizji [m]									
Odległość [m]	4,2 3,9		- 3,4 -	0,5 0,0 0,5			- 3,4 -	3,9 4,2	
Oznaczenie	W1			D2				W2	

UWAGA:

1. Kanalizację deszczową wykonać z rur PVC SN8 łączonych kielichowo z uszczelką gumową.

2. Studnie projektowane kandyzacji" deszczowej z kręgów betonowych  $\varnothing 1000$  łęczonych na uszczelki.

### 3. Studnie projektowane wpustów ulicznych z kręgów betonowych $\varnothing 500$ .

4. Różne wiecznu studi i wpustów dopasować do projektowanych i istniejących rządu terenu z zastosowaniem pierścieni wyrównawczych.

5. Zastosować wkręty żeliwne Ø600 kl. D400 ryglowane zabezpieczone przed kradzieżą.

6. Wszystkie elementy betonowe studni z betonu klasy minimum B45.

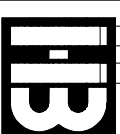
7. Pod płyty nastudziennie wpustów ulicznych k. C250 zastosować pierścienie odciążające.

Rysunki należy rozpatrywać z rysunkami

pozostałych branż.

wszystkie niezgodności i  
projektantowi.

Dane, specyfikacje, rysunki oraz inne informacje, są własnością firmy "HOL-BUD" sp. z o.o., nie mogą być bez pisemnej zgody kopiowane, powielane oraz udostępniane stronie trzeciej do jakichkolwiek innych celów niż opisane w umowie.



BIURO ROZWOJU I REALIZACJI  
PROJEKTÓW BUDOWLANYCH  
HOL-BUD sp. z o.o.  
Gostynin, ul. Płocka 44a, tel./fax. (24) 235 42 05

Nazwa obiektu  
PROJEKT WYKONAWCZY BUDOWY GAZIENNEGO PUNKTU  
SELEKTYWNEGO ZBIERANIA ODPADÓW KOMUNALNYCH NA  
TERENIE DZIAŁKI NR EMD. 20/6 POŁOŻONEJ PRZY UL.  
INWESTOWEJ  
UMIASTOWIENIE W UMIASTOWIE  
PROJEKT: EKOLOGICZNA GOSPODARKA ODPADAMI PODSTAWĄ  
ZŁOŻOWANEGO ROZWOJU GMINY OZARÓW MAZOWIECKI

GMINA OŻARÓW MAZOWIECKI, UL. KOLEJOWA 2,

Adres inwestycji

Projektant/Podpis  
mgr inż. Piotr Łapiński  
upr. nr MAZ/0043/PWOS/12

Temat rysunku

## PROFIL INSTALACJI DOZIEMNEJ KANALIZACJI DESZCZOWEJ

Skala	Data
1-100	01-2014

1:100	04 2014
-------	---------

[illegible]